

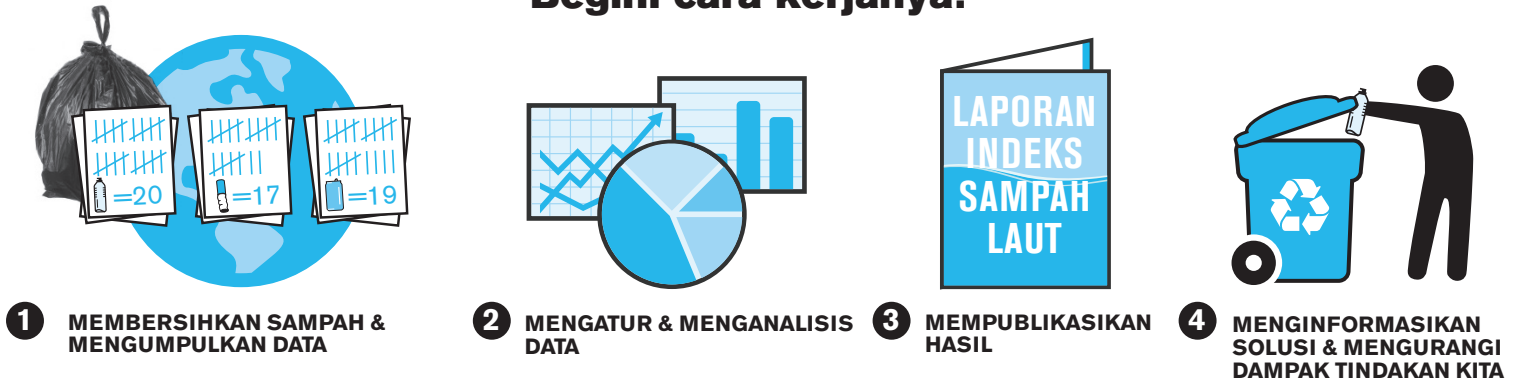
# SUKARELAWAN

## FORMULIR DATA SAMPAH LAUT



Sampah laut dan jalur air merupakan salah satu masalah pencemaran paling serius yang mencekik planet kita. Tidak hanya merusak pemandangan, meningkatnya puing-puing laut mengancam kesehatan manusia, margasatwa, komunitas, dan ekonomi di seluruh dunia. Lautan menghadapi banyak tantangan, namun sampah seharusnya tidak menjadi salah satu tantangan. Sampah laut sepenuhnya dapat dicegah, dan data yang Anda kumpulkan adalah bagian dari solusi. International Coastal Cleanup adalah upaya sukarelawan terbesar di dunia dalam mengusahakan kesehatan laut dan saluran air.

### Begini cara kerjanya:



NAMA:

EMAIL:

### DESKRIPSI SITUS PEMBERSIHAN

#### Jenis Lingkungan (pilih salah satu):

- Air Asin (Laut/Teluk/Muara)
- Air Tawar (Sungai/Aliran/Danau)
- Pedalaman (Tidak Ada Badan Air)

#### Cara Pengumpulan Data (pilih salah satu):

- Daratan (pantai, garis pantai atau pedalaman)
- Bawah air
- Perahu (powerboat, perahu layar, kayak atau kano)

### INFORMASI SITUS:

Nama Situs Pembersihan:

Wilayah atau Provinsi:  Zona atau Daerah:

Negara:  Persimpangan atau Tengara Terdekat:

### JUMLAH SUKARELAWAN YANG MENGGUNAKAN KARTU INI:

orang dewasa

anak-anak  
(di bawah usia  
12 tahun)

### ITEM TIDAK BIASA YANG PALING BANYAK TERKUMPUL:

### TANGGAL PEMBERSIHAN:

### KURANGI PENGGUNAAN KERTAS!

Kumpulkan dan catat data tentang **Clean Swell!** Anda!

Unduh aplikasi gratis di perangkat seluler Anda.



Harap kembalikan formulir ini ke koordinator wilayah Anda. Jika Anda tidak dapat melakukannya, silakan kirim atau email ke:

Ocean Conservancy  
Attn: International Coastal Cleanup  
1300 19th Street, NW, 8th Floor, Washington, DC 20036  
cleanup@oceanconservancy.org

Trash Free Seas: [www.oceanconservancy.org/cleanup](http://www.oceanconservancy.org/cleanup)  
Jadilah Pelaut Hijau: [www.oceanconservancy.org/goodmate](http://www.oceanconservancy.org/goodmate)  
Sponsor: [www.oceanconservancy.org/cleanupsponsors](http://www.oceanconservancy.org/cleanupsponsors)  
Clean Swell: [www.oceanconservancy.org/cleanswell](http://www.oceanconservancy.org/cleanswell)



Diperbarui 2021

# SAMPAH YANG TERKUMPUL

**Ilmuwan warga:** Pungut semua sampah dan catat semua item yang Anda temukan di bawah ini. Tidak peduli seberapa kecil item-nya, data yang Anda kumpulkan penting bagi Trash Free Seas.®

## CONTOH:

Kantong Plastik:



JUMLAH #

↓  
= 8

Harap TIDAK menggunakan kata-kata atau tanda centang. Hanya **angka** yang merupakan data bermanfaat.

## ITEM YANG PALING SERING DITEMUKAN:

Kantong Belanja (plastik):	=
Kantong lainnya (plastik):	=
Botol minuman (kaca):	=
Botol minuman (plastik):	=
Kaleng minuman:	=
Saset/kantong minuman:	=
Tutup botol (logam):	=
Tutup botol (plastik):	=
Puntung rokok:	=

Cangkir, piring (busa):	=
Cangkir, piring (kertas):	=
Cangkir, piring (plastik):	=
Wadah makanan (busa):	=
Wadah makanan (plastik):	=
Bungkus makanan (permen, keripik, dll.):	=
Tutup gelas (plastik):	=
Sedotan/pengaduk (plastik):	=
Perkakas (plastik):	=

## MEMANCING & BERPERAHU:

Senar pancing, jaring, perangkap, tali, dll.:	=
Potongan foam dock:	=

## PEMBUANGAN ILEGAL:

Peralatan:	=
Bahan bangunan:	=
Ban:	=

## BAHAN KEMASAN:

Kemasan bir 6-pak:	=
Kemasan busa:	=
Botol plastik lainnya (minyak, pemutih, dll.):	=
Karet pengikat:	=

## ITEM LAIN/PUING:

Balon:	=
Pakaian:	=
Rokok Elektrik:	=
Sampah elektronik (telepon, baterai):	=
Alas Kaki (sepatu/sandal jepit):	=
Kantong kertas:	=
Produk tembakau (korek api, puntung rokok, bungkus):	=
Mainan:	=
Sampah plastik lain:	=
Sampah lain (logam, kertas, dll.):	=

## KEBERSIHAN PRIBADI:

Kondom:	=
Batang kapas telinga (swab):	=
Popok:	=
Sarung tangan & masker (APD):	=
Jarum Suntik:	=
Tampon & aplikator:	=

## ITEM LAINNYA TIDAK TERDAFTAR:

1.	=
2.	=
3.	=
4.	=
5.	=

## SAMPAH KECIL BERUKURAN KURANG DARI 2,5CM

Potongan plastik/busanya:	=
---------------------------	---

## HEWAN MATI/TERLUKA

Jenis hewan:	
Status: tewas/cedera	Terbelit: ya/tidak
Jenis item yang membelit:	



## RINGKASAN PEMBERSIHAN (lingkari unit)

Jumlah Kantong Sampah yang Terisi:	<input type="text"/>	Berat Sampah yang Terkumpul:	<input type="text"/> pon/kg	Jarak yang Dibersihkan:	<input type="text"/> mil/km	Area yang Dibersihkan:	<input type="text"/> mil <sup>2</sup> /km <sup>2</sup>
------------------------------------	----------------------	------------------------------	-----------------------------	-------------------------	-----------------------------	------------------------	--