

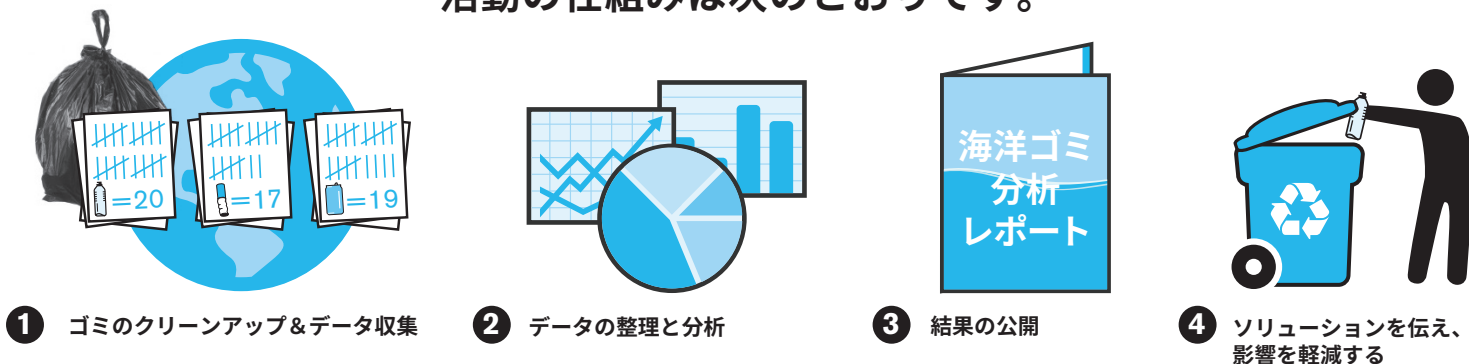
ボランティア

海洋ゴミ データ・フォーム



海洋および河川のゴミは、地球の環境を悪化させる最も深刻な汚染問題の1つとしてランク付けされています。海洋ゴミの増加は、目障りなだけでなく、世界中の人々の健康、野生生物、地域社会、経済を脅かしています。海洋は多くの問題に直面していますが、ゴミはその1つであってはなりません。海洋ゴミは完全に防止できるものであり、あなたが収集したデータは解決策の一部となります。国際海岸クリーンアップは、海洋と河川の健康を守るための世界最大のボランティア活動です。

活動の仕組みは次のとおりです。



氏名:

電子メール:

クリーンアップ場所の詳細

環境タイプ(1つ選択):

- 海水(大洋/湾/河口)
- 淡水(川/水路/湖)
- 内陸(水域周辺以外)

データ収集の態様(1つ選択):

- 陸地(浜、海岸線、または内陸)
- 水中
- ウォータークラフト(モーターボート、ヨット、カヤック、またはカヌー)

場所情報:

クリーンアップ場所名:

州または県:

ゾーンまたは郡:

国:

最寄りの交差点
または
目印となるもの:

回収された最も珍しいアイテム:

クリーンアップ日:

このカードで作業を行ったボランティアの数:

大人

子供
(12歳未満)

ペーパーレス化へ!

Clean Swellで自分のデータを収集し、記録しましょう!

手持ちのモバイルデバイスに無料のアプリをダウンロードしてください。



このフォームを地域コーディネーターに返送してください。それができない場合は、次の宛先に郵送または電子メールでお送りください。

Ocean Conservancy
Attn: International Coastal Cleanup
1300 19th Street, NW, 8th Floor, Washington, DC 20036
cleanup@oceanconservancy.org

Trash Free Seas: www.oceanconservancy.org/cleanup
Be a Green Boater: www.oceanconservancy.org/goodmate
スポンサー: www.oceanconservancy.org/cleanupsponsors
Clean Swell: www.oceanconservancy.org/cleanswell



2021年更新

回収したゴミ

シチズン・サイエンティスト：すべてのゴミを拾い、見つけたすべてのアイテムを以下に記録してください。どんな小さいアイテムでも、あなたが収集するデータはTrash Free Seas®にとって重要です。

例：

ビニール袋：

|||| III

合計数

↓
= 8

単語やチェックマークは使用しないでください。
数字だけが有効なデータとなります。

見つかる可能性が最も高いアイテム：

レジ袋（プラスチック）： =
 その他の袋（プラスチック）： =
 飲料ボトル（ガラス）： =
 飲料ボトル（プラスチック）： =
 飲料の缶： =
 飲料の袋／パウチ： =
 ボトルのフタ（金属）： =
 ボトルのフタ（プラスチック）： =
 たばこの吸い殻： =

魚釣り & ボーティング：

釣り糸、網、罟、ロープなど： =
 発泡ドックフロート： =

包装材料：

6パックホルダー： =
 発泡梱包材： =
 その他のプラスチック・ボトル（油、漂白剤など）： =
 ストラップ・バンド： =

個人用衛生用品：

コンドーム： =
 綿棒（綿球）： =
 おむつ： =
 手袋 & マスク（PPE）： =
 注射器： =
 タンポン & アプリケーター： =

リストにないその他のアイテム：

1. =
 2. =
 3. =
 4. =
 5. =

カップ、プレート（発泡材）： =
 カップ、プレート（紙）： =
 カップ、プレート（プラスチック）： =
 食品容器（発泡剤）： =
 食品容器（プラスチック）： =
 食品包装材（キャンディー、チップスなど）： =
 ふた（プラスチック）： =
 ストロー／かき混ぜスティック（プラスチック）： =
 調理器具（プラスチック）： =

不法投棄：

機器類： =
 建設資材： =
 タイヤ： =

その他のアイテム／がれき：

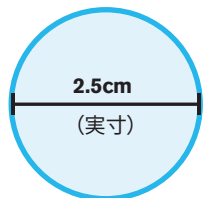
風船： =
 衣服： =
 電子たばこ： =
 電気・電子機器廃棄物（電話、電池など）： =
 履き物（靴／スリッパ）： =
 紙袋： =
 たばこ製品（ライター、葉巻の吸い口、巻取紙）： =
 玩具： =
 その他のプラスチックゴミ： =
 その他のゴミ（金属、紙など）： =

2.5CM未満の小さなゴミ

プラスチック／発泡剤の破片： =

動物の死骸／怪我をしている動物

動物の種類：
 状態：死亡／怪我 絡まっている：はい／いいえ
 絡まっているアイテムの種類：



クリーンアップの要約（単位に○を付けてください）

いっぱいになった
ゴミ袋の数：

収集したゴミ
の重量：

ポンド／キログラム

クリーンアップ
した距離：

マイル／キロメートル

クリーンアップ
した面積：

平方マイル／平方キロメートル